
Plan Paysage des Côtes de Moselle



Groupe Plan Paysage
Réunion 2
Compte-rendu

Sommaire

Après-midi

- Temps 1 : présentation de l'avancement du travail, proposition de création d'un comité partenaires
- Temps 2 : présentation d'illustrations et d'aménagements comme exemples de résultats possibles de la démarche
- Temps 3 : séance de travail collective sur chaque secteur - diagnostic
- Temps 4 : retours et conclusions

Atelier de travail n°2 du Groupe Plan Paysage

Le jeudi 12 décembre
à la mairie de Sainte-Ruffine
(salle du Conseil) de 14h à 17h.



Plan Paysage de Metz Métropole,
zoom sur les côtes de Moselle

Ars-sur-Moselle
Ban-Saint-Martin
Châtel-Saint-Germain
Jussy
Lessy
Longeville-lès-Metz
Lorry-lès-Metz
Plappeville
Rozérieulles
Saulny
Sainte-Ruffine
Scy-Chazelles
Vaux

Présents

Structure / Commune	NOM Prénom	Fonction	Mail
Ars-sur-Moselle			
Ban-Saint-Martin	M. DELHOTAL Cyril M. JAGER Irwin	DGS Responsable S.T.	delhotal@numericable.fr servicetechniques.bsm@gmail.com
Châtel-Saint-Germain	Robert MARCHAL Chantal PALLEZ	Maire Adjointe	
Jussy	Guy BERGE Dominique MASSERANN Daniel DREUILLAUD	Maire Conseillère municipale 1er Adjoint	Berge.guy@gmail.com daniel.dreuillaud@club-internet.com dmasserann@numericable.fr
Lessy	Jean-François LOSCH	Maire	
Longeville-les-Metz			
Lorry-les-Metz	Jean-Yves LE BER Nadine SCHOLTES	Maire Conseillère municipale	Mairie.lorrylesmetz@free.fr
Plappeville			
Rozérieulles	Roger PEULTIER (en fin de réunion)	Maire	mairie-rozerieulles@wanadoo.fr
Saulny	Arlette MATHIAS	Maire	
Sainte-Ruffine	Gérard BOTELLA	Conseiller municipal	g.botella@orange.fr
Scy-Chazelles	Frédéric NAVROT Catherine BASSOT	Maire Adjointe	catherine.bassot@gmail.com
Vaux	Christian FAVRE Jean-Pierre COMBELLES	Adjoint Conseiller municipal	favre.c@free.fr
DREAL	Anne WEISS	Adjointe chef de Pôle SPP	

Équipe d'étude

- Anne-Cécile Jacquot, OMNIBUS, paysagiste DPLG, mandataire

Maîtrise d'Ouvrage

- Coraline Lajoux, METZ METROPOLE, Chargée de mission Biodiversité et Gestion des milieux naturels, suivi du Plan Paysage
- Aurélie Munier, METZ METROPOLE, Directrice du Territoire Durable

Excusé.e.s

- Adèle RIBUOT, OMNIBUS, paysagiste
- Lucas Delafosse, MONONO, paysagiste DPLG

TEMPS 1 : Présentation de l'avancement du travail, proposition de création d'un comité partenaires

1. La lecture paysagère nocturne du 22/11

- Organisation de la lecture paysagère nocturne du 22/11 ; une centaine de participants, des retours positifs.
- D'autres lectures sont attendues.
- Un regret est formulé d'un manque d'explications sur le contexte et le cadre du Plan Paysage, ainsi que sur une conclusion de promenade un peu à la hâte.

2. Rencontres d'élu.e.s de quelques communes

- Présentation de la démarche aux élus.e.s
- Définition d'un secteur de travail
- Rencontre d'Ars-sur-Moselle, de Châtel-Saint-Germain, de Scy-Chazelles.
- En attente d'un retour de Longeville.

3. Arpentage par l'équipe d'une dizaine de secteurs parmi ceux proposés par les communes

- Une grande partie des secteurs ont été visités par l'équipe. Des compléments restent à faire d'ici mi-janvier.

4. Rédaction du diagnostic en cours, mise en place de la plateforme numérique d'écriture et de restitution

5. Proposition de création d'un comité partenaires

- La proposition est validée par le groupe Plan Paysage. Il se réunira le 21/01/20.
- M. Botella, M. Dreullaud et M. Bergé acceptent d'être les représentants du groupe Plan Paysage et de participer à la présentation du travail aux partenaires.

Lecture paysagère nocturne

avec la Cie Astrotapir
le 22/11/19 à Saulny.



photos Metz Métropole

Proposition

- Création d'un comité de partenaires

- pour échanger en amont du COPIL qui valide l'avancement du travail.
- pour accompagner et compléter le travail du Groupe Plan Paysage
- > une concertation dédiée aux partenaires techniques.

Qui ?

- la DREAL,
- le PNRL,
- le SCOTAM,
- Mad&Moselle
- et d'autres structures qui pourraient être intéressées
- + les services de MM
- + Vice-Président MM en charge du Plan Paysage

- > Une présentation par des participants du Groupe Plan paysage ?

Rôle de l'équipe

- Accompagner
- Faciliter
- Conseiller
- Traduire et retranscrire
- Illustrer
- Apporter des références et des exemples



Rôle de la Maîtrise d'Ouvrage

- Organiser et inviter.
- Accompagner la démarche.
- Transmettre les informations.
- Garantir l'adéquation avec le cadre métropolitain.



Rôle du Groupe Plan Paysage

- Représenter les communes.
- Révéler les problématiques.
- Imaginer des solutions.
- Communiquer auprès des conseils municipaux.
- Co-construire les propositions.



Rôle du Comité de Pilotage

- Apporter un éclairage régulier.
- Veiller à la cohérence globale.
- Valider.



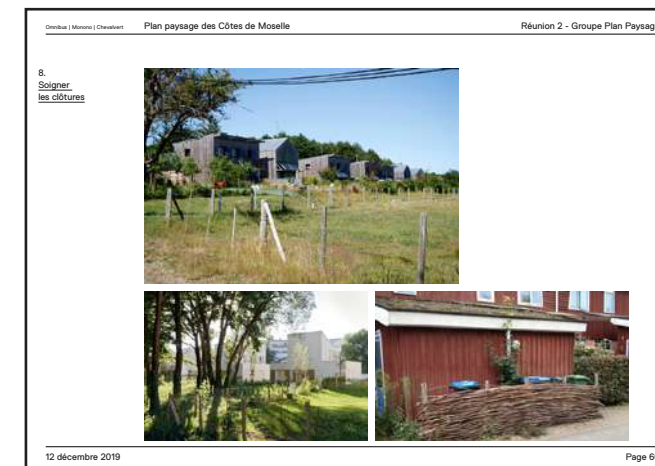
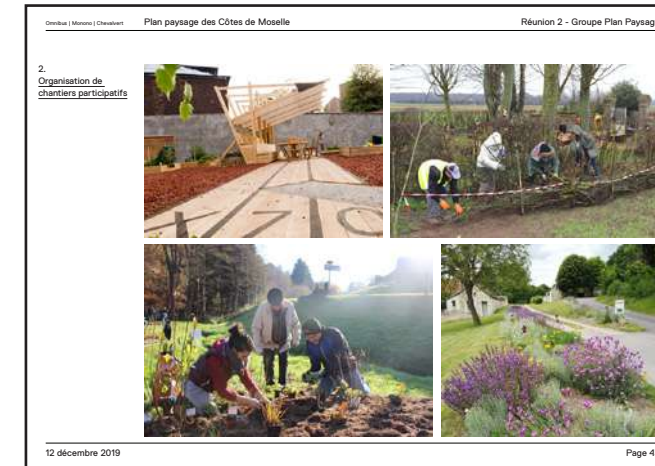
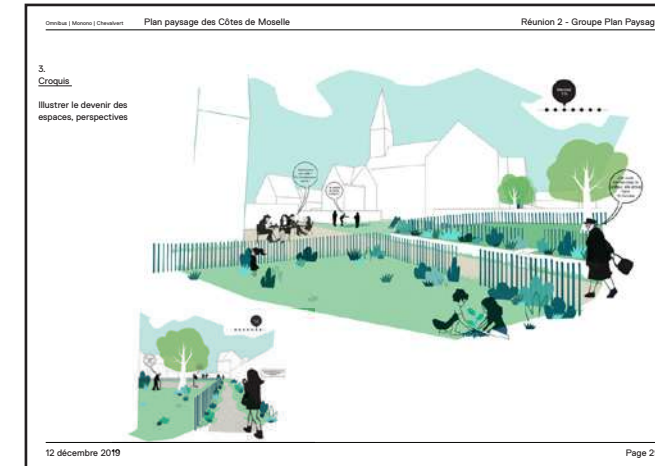
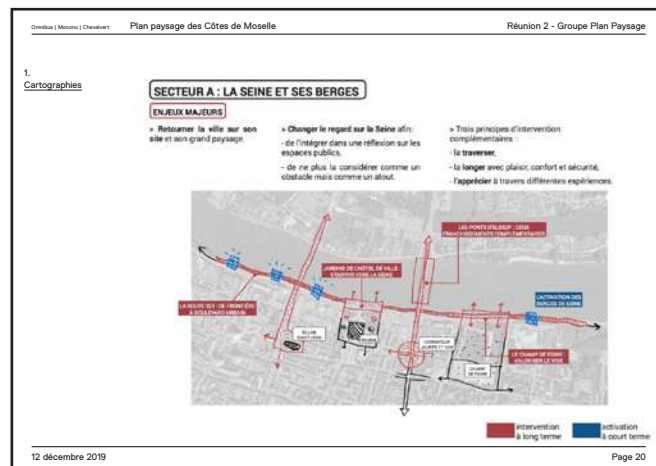
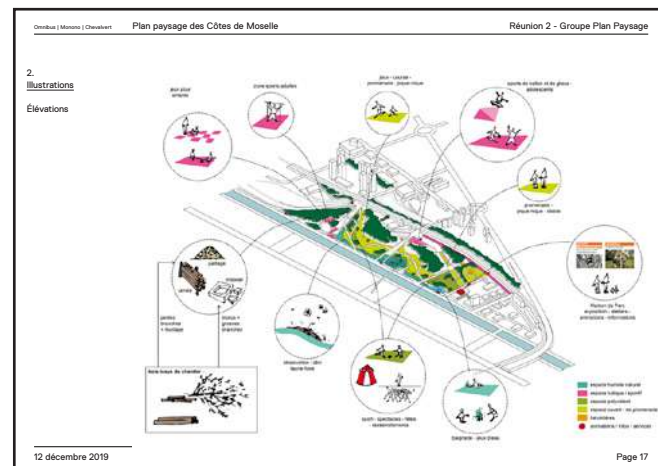
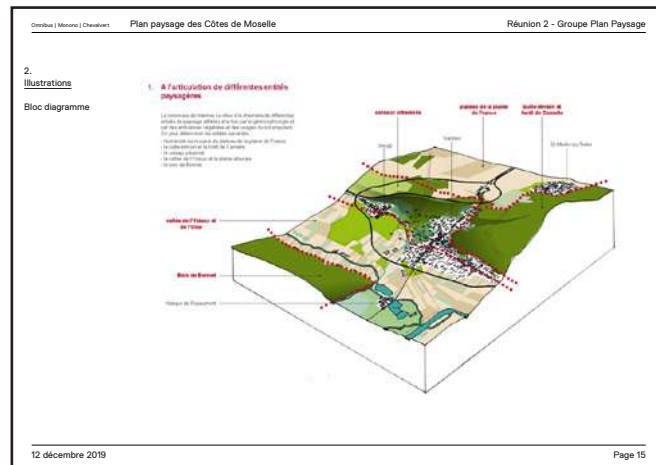
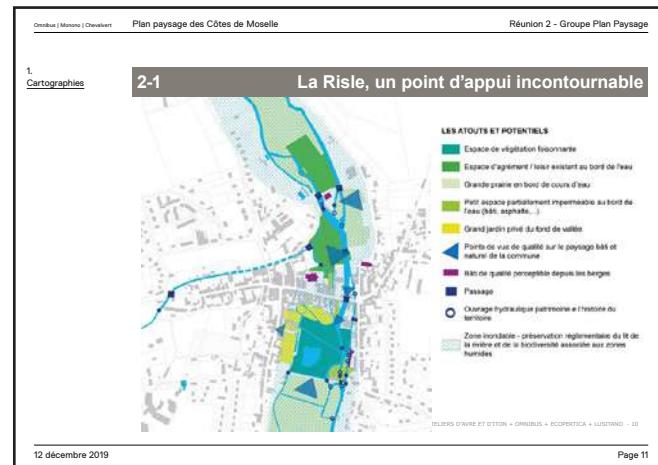
TEMPS 2 : Présentation d'illustrations et d'aménagements comme exemples de résultats possibles de la démarche

Lors du précédent atelier, les participants avaient demandé que leur soit présentés des illustrations, des exemples, des actions qui pourraient prendre forme à la fin de la démarche d'élaboration du Plan Paysage.

L'équipe présente une sélection d'images de références organisées ainsi :

- **ÉTAT DES LIEUX** : Rendre compte des données objectives et subjectives
- **RÉVÉLER CE QUI EST EN JEU** : Questionner les évolutions, formuler ce que l'on peut perdre si rien ne se passe
- **PROGRAMMER** : Expliquer le devenir choisi des lieux, et l'inscrire dans le temps. Décrire les modes d'interventions.
- **AGIR** : Organiser la gestion, transformer collectivement.

NB : la présentation projetée est téléchargeable en ligne.



TEMPS 3 : Séance collective de travail sur les secteurs

Les représentants de chaque commune présentent aux participants le site choisi avec à l'appui cartes, extraits de photographies aériennes, plans, et photos issues de visites de terrain effectuées par l'équipe.

Un support de collecte de données a été préparé pour prendre en note les informations énoncées par les participants. Ces prises de notes sont insérées dans la suite du compte-rendu et les paroles des participants retranscrites.

Ces informations constituent le socle du diagnostic par secteur qui sera formalisé pour le 6 février 2020.

GRILLE DE DIAGNOSTIC PAR SECTEUR

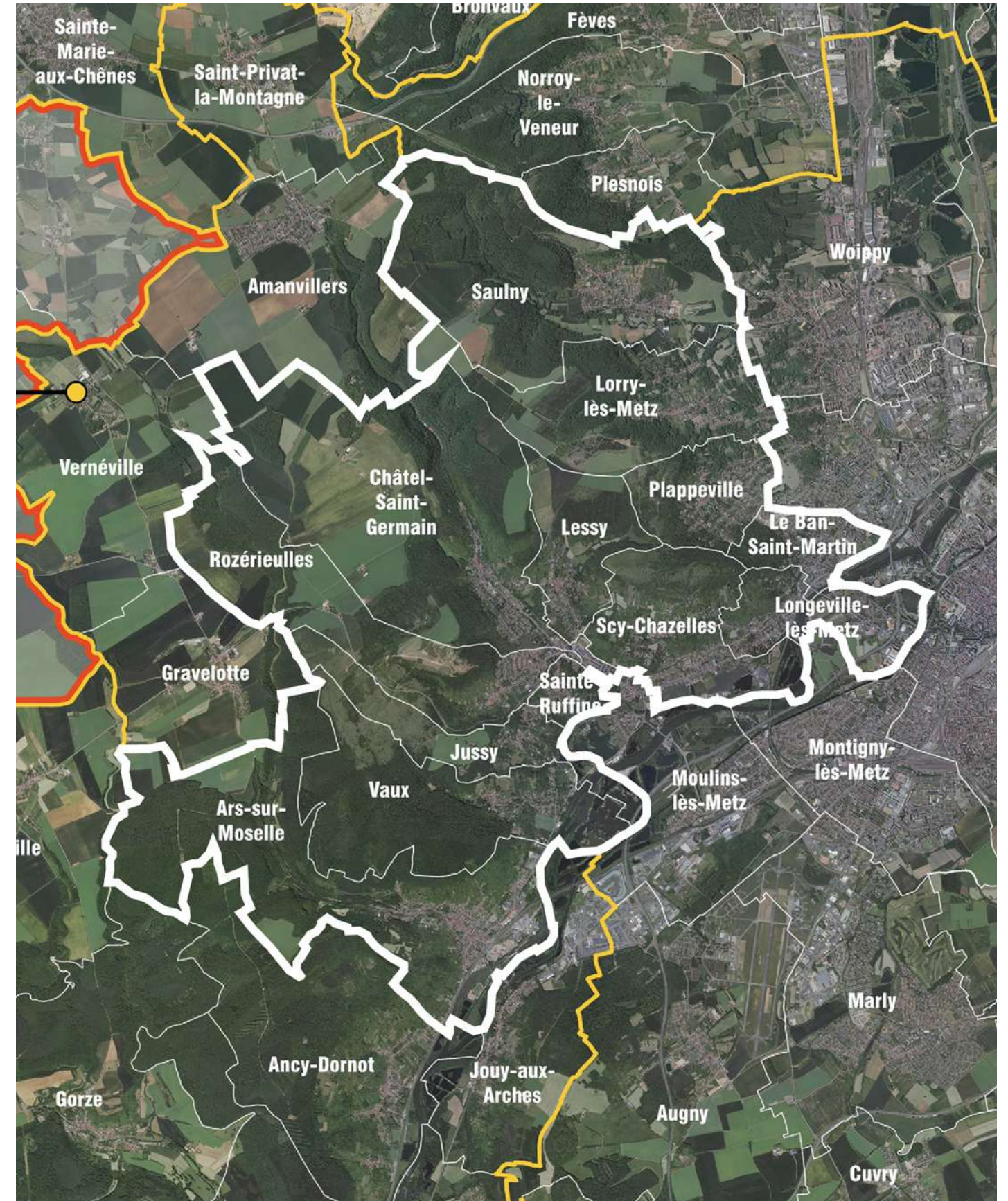
Réunion 2 - Groupe Plan Paysage

COMMUNE ET SECTEUR CONCERNÉS :

<p>QUELLE GESTION DES ESPACES ?</p> <p>Ex : Type et fréquence d'intervention, coût, ressources matérielles, moyens humains, compétences nécessaires etc.</p>	<p>QUEL TYPE DE FONCIER ?</p> <p>Ex : Terrain communal, parcelles privées, type de bail, accueil de public possible etc.</p>	<p>QUELS TYPES DE SOL ET DE SUBSTRAT ?</p> <p>Ex : Terre de remblai, terre fertile, sol forestier ancien, terre polluée, présence d'éléments archéologiques etc.</p>
<p>QUELLES OCCUPATIONS DU SOL ET COHABITATIONS ?</p> <p>Ex : Agriculture, loisir, production bois, espace naturel, espace clôturé, enjeu fort de liaison avec la commune voisine etc.</p>	<p>QUELLES SURFACES ET ORGANISATIONS SPATIALES ?</p> <p>Ex : Taille des parcelles (approx.), potentiel à l'échelle de la commune ou du territoire du Plan Paysage etc.</p>	<p>QUELS ACTEURS SONT CONCERNÉS ?</p> <p>Ex : Commune, Services de l'Etat, associations, propriétaires privés, habitants, forces vives locales etc.</p>
<p>QUELS USAGES ACTUELS ET PASSÉS ?</p> <p>Ex : espace délaissés, usages marginaux, présence animale, évolutions anciennes et récentes significatives etc.</p>	<p>QUELS STATUTS OU ÉLÉMENTS SINGULIERS ?</p> <p>Ex : Zone de protection, zone inondable, espace naturel spécifique etc.</p>	<p>QUELS BESOINS ET QUELLES ENVIES ?</p> <p>Comment aimeriez-vous voir évoluer ce secteur ?</p>

12 décembre 2019

Plan paysage des Côtes de Moselle



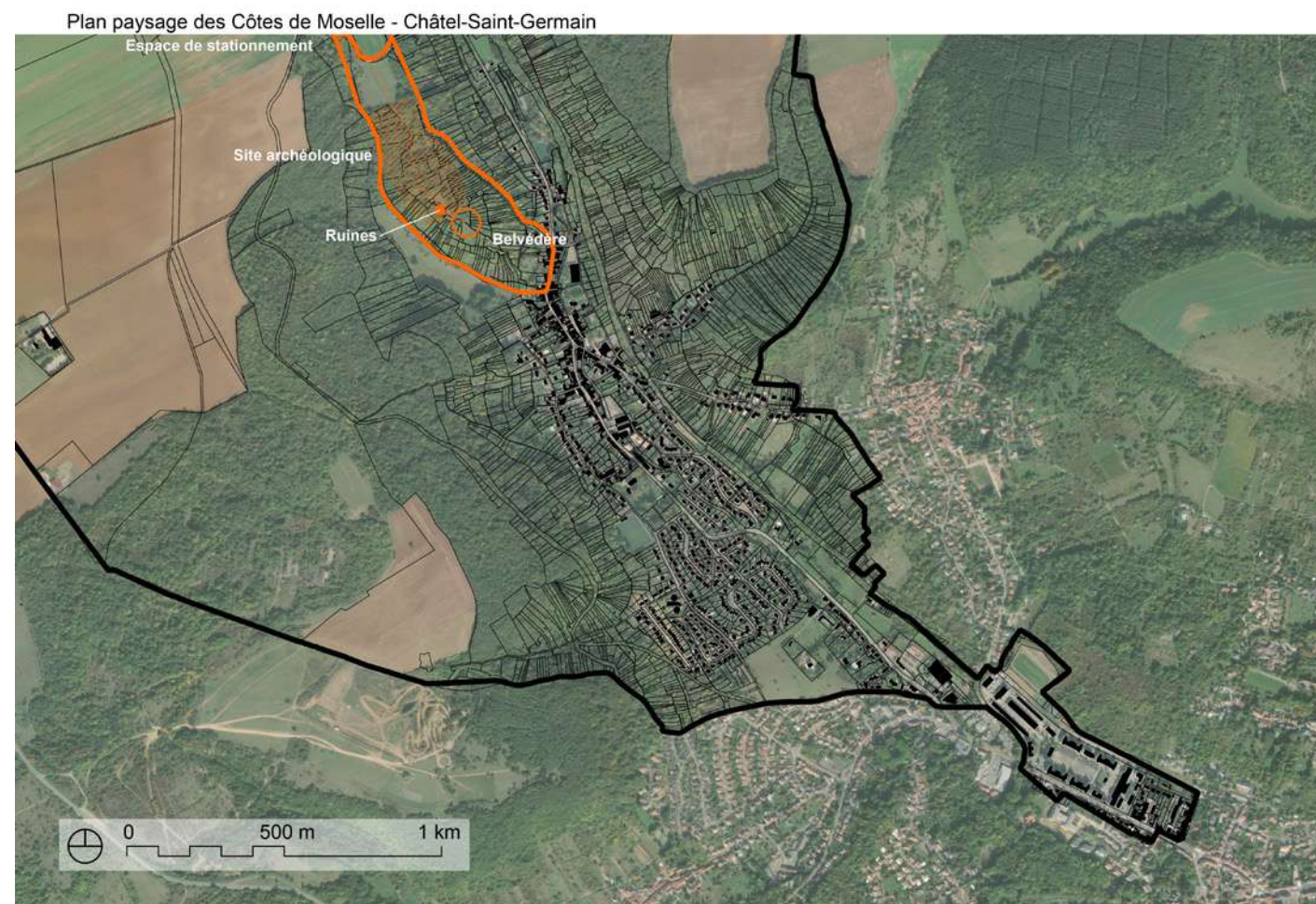
CHÂTEL-SAINT-GERMAIN :

Site archéologique

Le secteur choisi est le site archéologique du Mont-Saint-Germain.

Points positifs et enjeux identifiés :

- L'aspect archéologique.
- La commune est propriétaire de 95% du site ; ce qui permet une gestion plus confortable.
- « Un superbe point de vue sur la vallée ». (G. Bergé)
- « Se poser dans les ruines », « un bel endroit » : pierres démantibulées, plusieurs couches archéologiques, ancien cimetière (mérovingien), végétation (C. Delhotal)
- Un site peu accessible et pas en voiture (G. Bergé : « il faut qu'il le reste »). Besoin de l'aménager à pied. Balades contées existantes.
- Gestion en place : fauche 2-3 fois par an.
- Des ambiances variées : magnifique pinède à l'arrivée. Puis circuit avec les panneaux historiques. Guerre des amis en 1230.
- Peu de terre végétale. Des arbres très vieux.
- « Ces forêts ont du charme ». (JY. Le Ber)
- « Besoin de gestion. Il faut entretenir l'existant et que cela dure dans le temps. Aujourd'hui l'équipe a la volonté de le maintenir et cela se maintient bien. » (G. Botella)
- « L'équipe a passé beaucoup de temps pour tout remettre en l'état. » (C. Pallez)
- « C'est une surface et pas un chemin. Les enfants courent dans tous les sens et on découvre l'histoire, les vues tout en les ayant sous surveillance. On se pose plein de question. Si les panneaux sont détruits, il faut les refaire car il est important d'expliquer, de comprendre.»(JY. Le Ber)
- « Des vélos ont creusé les chemins. Cela canalise les pluies d'orage qui amènent les eaux dans le village. Il faut déplacer le lieu de pique-nique. » (R. Marchal)
- « On a envie de pique-niquer sur les pierres. Aménager un lieu n'empêchera pas les gens d'aller où ils ont envie d'aller. » (C. Delhotal)
- « C'est un bon choix car le lieu est historique et atypique».



GRILLE DE DIAGNOSTIC PAR SECTEUR

Réunion 2 - Groupe Plan Paysage

COMMUNE ET SECTEUR CONCERNÉS : Châtel-St-Germain - Pont Saint-Germain "bon choix" "lieu atypique"

<p>QUELLE GESTION DES ESPACES ?</p> <p>Ex : Type et fréquence d'intervention, coût, ressources matérielles, moyens humains, compétences nécessaires etc.</p> <ul style="list-style-type: none"> - fauche 2-3x/an + tonde entre les pierres (employés communaux) - entretien sentiers - ? quelle gest. des boisements? 	<p>QUEL TYPE DE FONCIER ?</p> <p>Ex : Terrain communal, parcelles privées, type de bail, accueil de public possible etc.</p> <p>Communal en majorité</p>	<p>QUELS TYPES DE SOL ET DE SUBSTRAT ?</p> <p>Ex : Terre de remblai, terre fertile, sol forestier ancien, terre polluée, présence d'éléments archéologiques etc.</p> <ul style="list-style-type: none"> - ancien cimetière mérovingien - substrat pauvre / fait ("elle se dechaume") argileux ? - fiches
<p>QUELLES OCCUPATIONS DU SOL ET COHABITATIONS ?</p> <p>Ex : Agriculture, loisir, production bois, espace naturel, espace clôturé, enjeu fort de liaison avec la commune voisine etc.</p> <ul style="list-style-type: none"> - fréquentation sauvage (vélos, masses noires, squats) - Pas de régénération forestière ? substrat trop pauvre - forêt vieillissante + pelouses calciques - beaucoup de fiches 	<p>QUELLES SURFACES ET ORGANISATIONS SPATIALES ?</p> <p>Ex : Taille des parcelles (approx.), potentiel à l'échelle de la commune ou du territoire du Plan Paysage etc.</p> <p>- Intéressant car c'est égale surface, on découvre → liberté de déplacement, grâce à l'ouverture des lieux = choix fort d'aménagement</p>	<p>QUELS ACTEURS SONT CONCERNÉS ?</p> <p>Ex : Commune, Services de l'Etat, associations, propriétaires privés, habitants, forces vives locales etc.</p> <p>Commune vélos sauvages</p>
<p>QUELS USAGES ACTUELS ET PASSÉS ?</p> <p>Ex : espace délaissés, usages marginaux, présence animale, évolutions anciennes et récentes significatives etc.</p> <ul style="list-style-type: none"> - site archéo - vignes il y a 100 ans - espace protégé ou peu accessible - fiches nettoyées & entretenus 	<p>QUELS STATUTS OU ÉLÉMENTS SINGULIERS ?</p> <p>Ex : Zone de protection, zone inondable, espace naturel spécifique etc.</p> <p>site archéologique ancienne table d'orientation vue imprenable) lieu atypique</p>	<p>QUELS BESOINS ET QUELLES ENVIES ?</p> <p>Comment aimeriez-vous voir évoluer ce secteur ?</p> <ul style="list-style-type: none"> - problème de gestion - délabrement - Proj. usages non souhaités & sauvages - Besoin d'informations & explications histoire - réaménagement pour accueillir table pip-hup (pb localités ?)

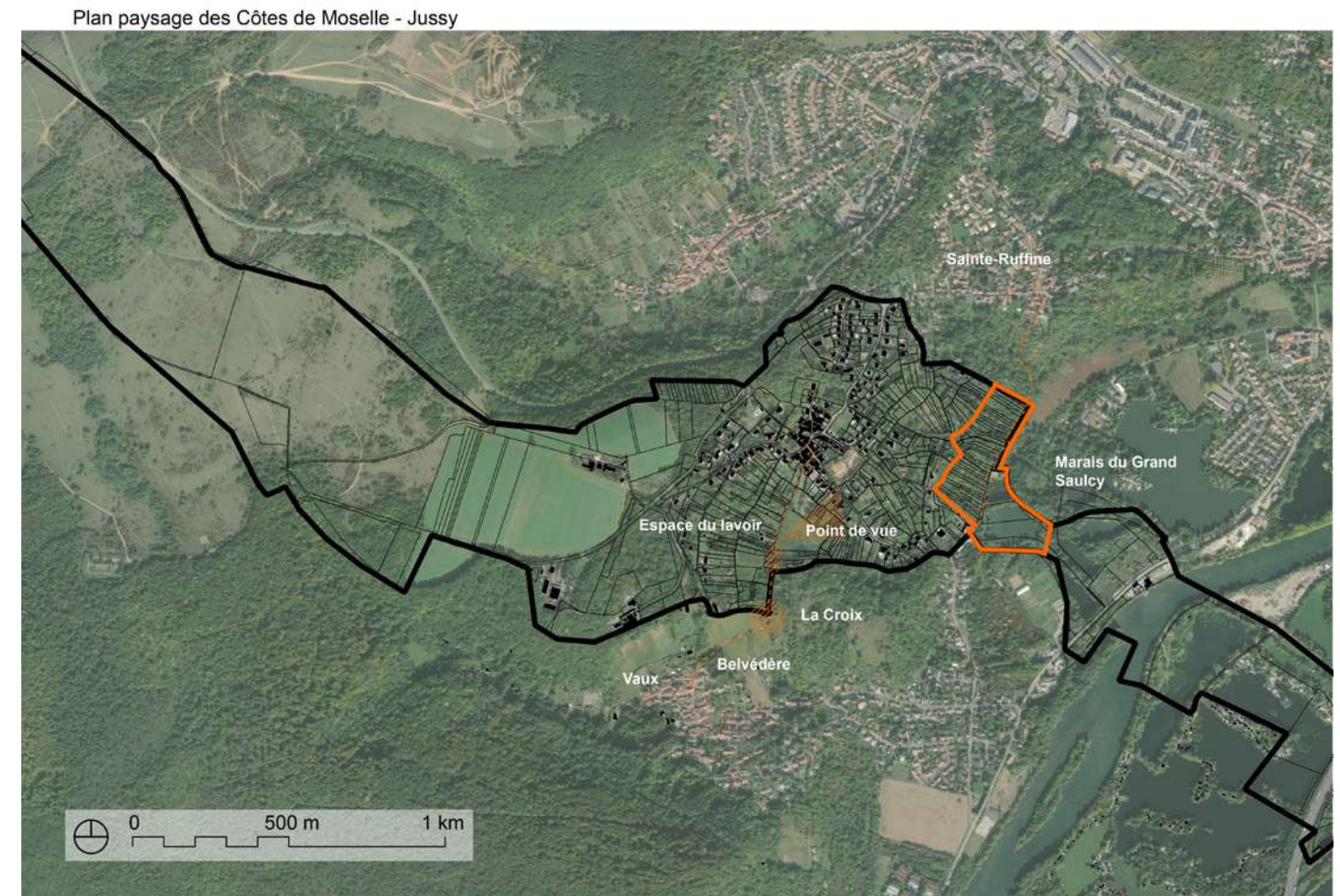
12 décembre 2019

Plan paysage des Côtes de Moselle

JUSSY - SAINTE-RUFFINE : Du village au Marais du Grand Saulcy

Points positifs et enjeux identifiés :

- « Un site peu qualitatif et la vue magnifique sur la Moselle risque de disparaître ». (G. Bergé)
- « La continuité avec Moulins est également très intéressante, notamment par le Marais du Grand Saulcy. » (G. Botella)
- « Les zones pour évacuer les eaux complètement bouchées ». (D. Dreuillaud)
- Le belvédère de la Croix est à conforter, préserver afin notamment qu'il établisse un lien avec le reste du site. » (G. Bergé)



GRILLE DE DIAGNOSTIC PAR SECTEUR

Réunion 2 - Groupe Plan Paysage

COMMUNE ET SECTEUR CONCERNÉS : Jussy - mauvais Grand Sorelay - front de côte
α Ste-Ruffine

<p>QUELLE GESTION DES ESPACES ?</p> <p>Ex : Type et fréquence d'intervention, coût, ressources matérielles, moyens humains, compétences nécessaires etc.</p> <ul style="list-style-type: none"> - fermeture chemins α friches - volonté CENL : conseil secteur sauvage sans gestion 	<p>QUEL TYPE DE FONCIER ?</p> <p>Ex : Terrain communal, parcelles privées, type de bail, accueil de public possible etc.</p> <ul style="list-style-type: none"> - bâtiment privé + "aménagement des Gilbert" - chemins communaux listés au cadastre 	<p>QUELS TYPES DE SOL ET DE SUBSTRAT ?</p> <p>Ex : Terre de remblai, terre fertile, sol forestier ancien, terre polluée, présence d'éléments archéologiques etc.</p>
<p>QUELLES OCCUPATIONS DU SOL ET COHABITATIONS ?</p> <p>Ex : Agriculture, loisir, production bois, espace naturel, espace clôturé, enjeu fort de liaison avec la commune voisine etc.</p> <ul style="list-style-type: none"> - liaisons piétonnières en train de s'enficher - chemins s'enfichent 	<p>QUELLES SURFACES ET ORGANISATIONS SPATIALES ?</p> <p>Ex : Taille des parcelles (approx.), potentiel à l'échelle de la commune ou du territoire du Plan Paysage etc.</p> <ul style="list-style-type: none"> - continuité Jussy, Ste-Ruffine mais aussi Vaux, Poëlsins les N. 	<p>QUELS ACTEURS SONT CONCERNÉS ?</p> <p>Ex : Commune, Services de l'Etat, associations, propriétaires privés, habitants, forces vives locales etc.</p> <ul style="list-style-type: none"> - privés (habitants)
<p>QUELS USAGES ACTUELS ET PASSÉS ?</p> <p>Ex : espace délaissés, usages marginaux, présence animale, évolutions anciennes et récentes significatives etc.</p> <ul style="list-style-type: none"> - friches - Pt de vue magnifiques qui se bouchent - ancien lavoir à remettre en valeur 	<p>QUELS STATUTS OU ÉLÉMENTS SINGULIERS ?</p> <p>Ex : Zone de protection, zone inondable, espace naturel spécifique etc.</p> <ul style="list-style-type: none"> - site CENL + sentier pédagogique CENL - belvédère la Croix (ne doit pas devenir un cul-de-sac) - pt de vue Glovettz sur Ste-Ruffine 	<p>QUELS BESOINS ET QUELLES ENVIES ?</p> <p>Comment aimeriez-vous voir évoluer ce secteur ?</p> <ul style="list-style-type: none"> - recréer des chemins "de passage" par le haut ou le bas. À réfléchir. "des pénétrantes" ? - faire le choix des chemins listés au cadastre - Haut ↔ bas + connaître villages - faciliter usage piéton "découvrir par les pieds." - pas de nécessité de stationnement

12 décembre 2019

+ 2^e secteur : liaison Jussy α Vaux

Plan paysage des Côtes de Moselle
 - mise en valeur ancien lavoir

LORRY-LES-METZ :

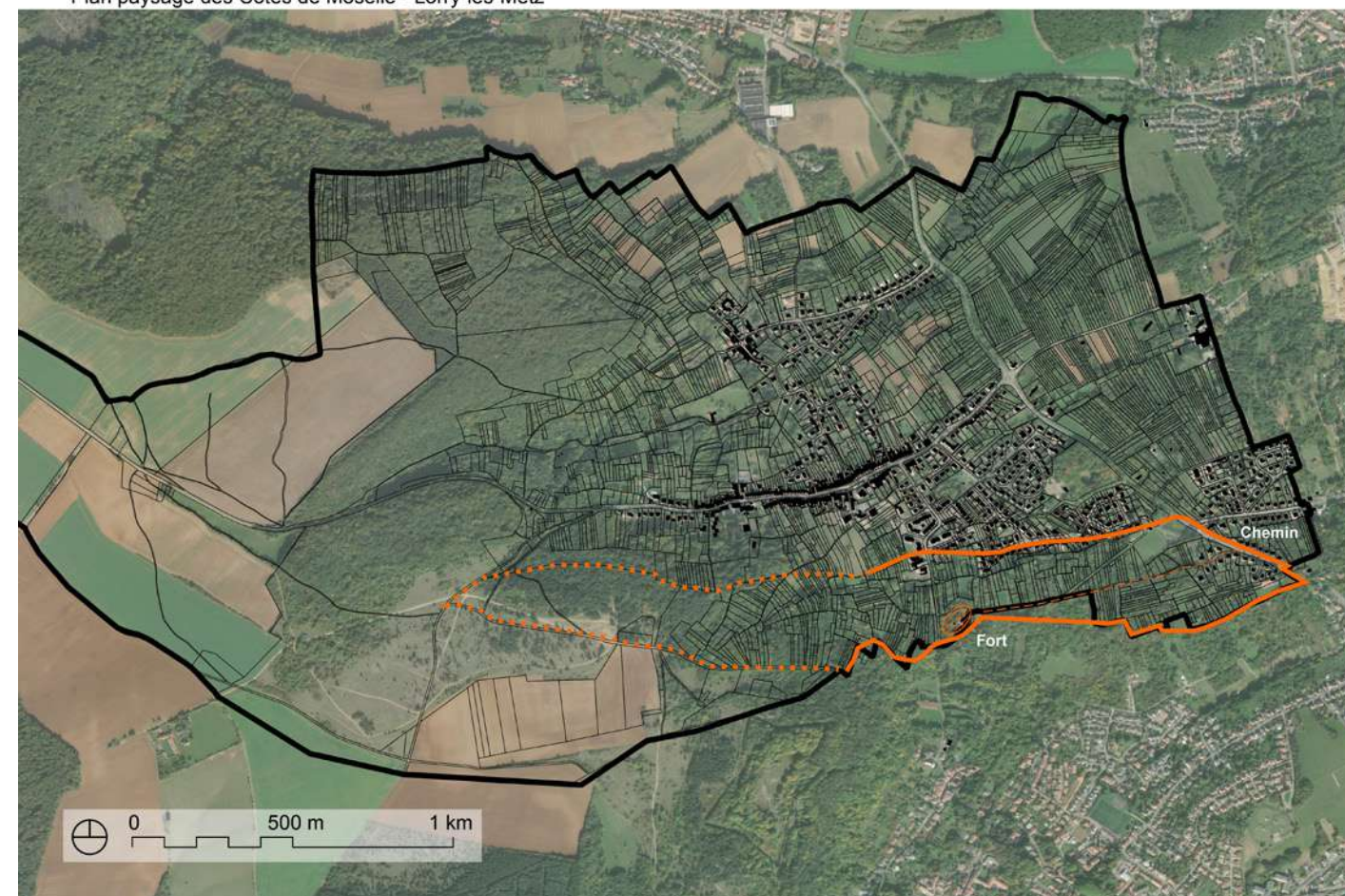
Le promontoire entre Lorry et Plappeville

Le site est choisi en accord avec le Maire de Plappeville.

Points positifs et enjeux identifiés :

- « Je connais bien cet espace car j'habite dans le coin. Il y a des chemins militaires qui allaient au fort ; autrefois il y avait des cultures de fraises et des vergers. Depuis 20-30 ans cela se ferme et le paysage est en train de disparaître. Il faut nous aider à trouver des solutions, c'est ce que l'on cherche. C'est une zone de promenade qui devient très moche. » (JY. Le Ber)
- « Et il y a un problème d'entretien des bois. On devrait avoir le droit une ou deux fois par an de faire du feu pour nettoyer. » (JY. Le Ber)
- « Le Mont Saint Quentin a été entretenu pendant une période puis plus rien. Tout ce bois est très haut (le houppier) mais très peu de branches le long du tronc et donc une stabilité limitée. (AC. Jacquot)
- « C'est encore une zone où il y a de l'histoire. L'espace est actuellement abandonné alors que sa situation est intéressante. Le chemin est entretenu car on roule dessus mais c'est tout. C'est l'exemple même des beaux sites abandonnés.» (JY. Le Ber)
- « C'est un problème récurrent : on observe plein de parcelles abandonnées. Et il y a des bouts de champs vendus à des prix exorbitants. » (C. Delhotal)
- « Ces bois très beaux ont servi à la culture mais maintenant ce n'est plus ça. Les propriétaires pensent que ça va devenir constructible un jour, même si ce n'est pas le cas. » (JY. Le Ber)

Plan paysage des Côtes de Moselle - Lorry-lès-Metz



GRILLE DE DIAGNOSTIC PAR SECTEUR

Réunion 2 - Groupe Plan Paysage

COMMUNE ET SECTEUR CONCERNÉS : Lorsy-les-Netz - secteur limitrophe jusqu'au fort (limite ouest) & Plappeville "beau site abandonné"

QUELLE GESTION DES ESPACES ?

Ex : Type et fréquence d'intervention, coût, ressources matérielles, moyens humains, compétences nécessaires etc.

- "zone de promenade qui devient marée"
- une sur Netz se referme
- Pb gestion des bois + nettoyage des espaces

QUEL TYPE DE FONCIER ?

Ex : Terrain communal, parcelles privées, type de bail, accueil de public possible etc.

Parcelles privées

QUELS TYPES DE SOL ET DE SUBSTRAT ?

Ex : Terre de remblai, terre fertile, sol forestier ancien, terre polluée, présence d'éléments archéologiques etc.

QUELLES OCCUPATIONS DU SOL ET COHABITATIONS ?

Ex : Agriculture, loisir, production bois, espace naturel, espace clôturé, enjeu fort de liaison avec la commune voisine etc.

- dépôts sauvages
- fermeture, pb d'entretien
- vignes sur la France vers Netz

QUELLES SURFACES ET ORGANISATIONS SPATIALES ?

Ex : Taille des parcelles (approx.), potentiel à l'échelle de la commune ou du territoire du Plan Paysage etc.

- microparcelles privées

QUELS ACTEURS SONT CONCERNÉS ?

Ex : Commune, Services de l'Etat, associations, propriétaires privés, habitants, forces vives locales etc.

QUELS USAGES ACTUELS ET PASSÉS ?

Ex : espace délaissés, usages marginaux, présence animale, évolutions anciennes et récentes significatives etc.

- chemins méliorés
- anciens sechers faucilles, cultures
- Histoire
- zones de promenade

QUELS STATUTS OU ÉLÉMENTS SINGULIERS ?

Ex : Zone de protection, zone inondable, espace naturel spécifique etc.

QUELS BESOINS ET QUELLES ENVIES ?

Comment aimeriez-vous voir évoluer ce secteur ?

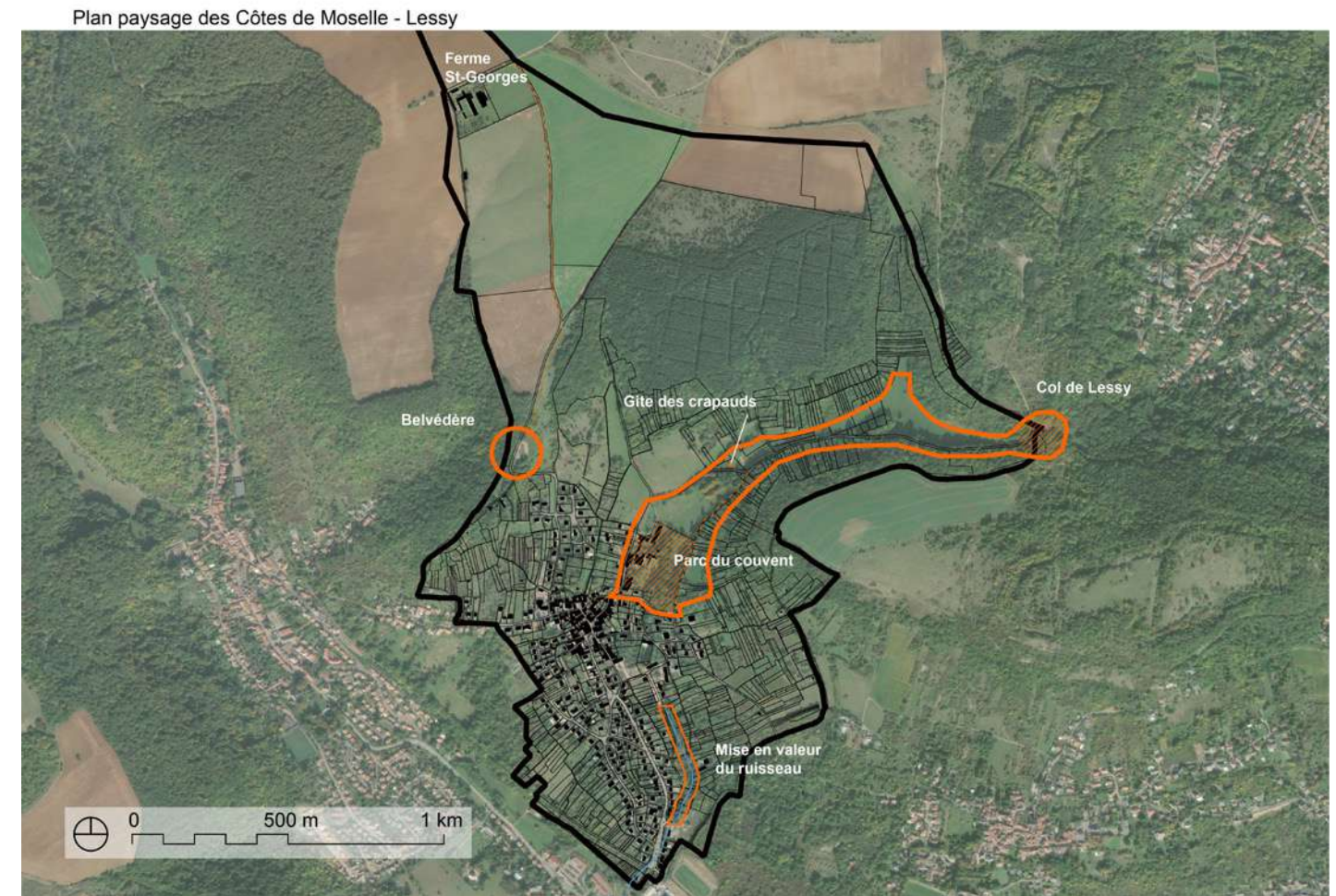
- aide
- Gestion des bois → redessiner chemins & clôtures
- Démarche foncier après des propriétaires
- + démarche collective sur le projet (énergie collective)

LESSY :

Le belvédère et le vallon du couvent au col de Lessy

Points positifs et enjeux identifiés :

- « Belvédère aménagé avec point de vue dégagé sur la Moselle». (JF. Losch)
- « Il y a une table d'orientation fréquentée en nocturne par une faune que vous pouvez retrouver ailleurs. Des barrières cassées... Parler de paysage, c'est beau mais il y a les incivilités qui vont avec. Les pénalités sont tellement minimales. Mettre quelque chose en place coûte de l'argent et c'est de l'entretien pour la commune». (JF. LOSCH)
- « Pour qu'il soit respecté le mobilier doit être à l'échelle du site. » (AC. Jacquot)
- « C'est un secteur qui a une histoire, il faut en profiter pour la mettre en évidence». (JY. Le Ber)
- « Et il y a aussi la ferme St Georges» (G. Botella).



GRILLE DE DIAGNOSTIC PAR SECTEUR

Réunion 2 - Groupe Plan Paysage

COMMUNE ET SECTEUR CONCERNÉS : losy - Belvédère

<p>QUELLE GESTION DES ESPACES ?</p> <p>Ex : Type et fréquence d'intervention, coût, ressources matérielles, moyens humains, compétences nécessaires etc.</p> <p><u>- Pb entretien / vandalisme, à la charge de la commune</u></p>	<p>QUEL TYPE DE FONCIER ?</p> <p>Ex : Terrain communal, parcelles privées, type de bail, accueil de public possible etc.</p> <p><u>Propriété communale</u></p>	<p>QUELS TYPES DE SOL ET DE SUBSTRAT ?</p> <p>Ex : Terre de remblai, terre fertile, sol forestier ancien, terre polluée, présence d'éléments archéologiques etc.</p> <p><u>- ancienne décharge</u></p>
<p>QUELLES OCCUPATIONS DU SOL ET COHABITATIONS ?</p> <p>Ex : Agriculture, loisir, production bois, espace naturel, espace clôturé, enjeu fort de liaison avec la commune voisine etc.</p> <p><u>- Grande fréquentation</u> <u>- Pb incivilités</u></p>	<p>QUELLES SURFACES ET ORGANISATIONS SPATIALES ?</p> <p>Ex : Taille des parcelles (approx.), potentiel à l'échelle de la commune ou du territoire du Plan Paysage etc.</p> <p><u>- belvédère essentiel au grande surface plane et ouverte</u> <u>- facile d'accès</u></p>	<p>QUELS ACTEURS SONT CONCERNÉS ?</p> <p>Ex : Commune, Services de l'Etat, associations, propriétaires privés, habitants, forces vives locales etc.</p> <p><u>- Commune</u> <u>- PRPM (site classé)</u></p>
<p>QUELS USAGES ACTUELS ET PASSÉS ?</p> <p>Ex : espace délaissés, usages marginaux, présence animale, évolutions anciennes et récentes significatives etc.</p> <p><u>- ancienne décharge municipale remise en valeur → couverture fiches & réensemencement</u> <u>- proche : "grottes" 1940s avec vue sur Moselle (à gauche)</u></p>	<p>QUELS STATUTS OU ÉLÉMENTS SINGULIERS ?</p> <p>Ex : Zone de protection, zone inondable, espace naturel spécifique etc.</p> <p><u>- site classé NSP</u> <u>- site majeur au pt de vue exceptionnel grande valeur</u></p>	<p>QUELS BESOINS ET QUELLES ENVIES ?</p> <p>Comment aimeriez-vous voir évoluer ce secteur ?</p> <p><u>- initialement volonté table orientator → crainte / vandalisme</u> <u>- lutte / incivilités</u> <u>- Pb entretien + Pb coûts</u> <u>- structure faite pour ce grand belvédère pour être à l'échelle du site + travail de sensibilisation</u> → <u>souhait d'être en valeur</u></p>

12 décembre 2019

problématique globale Plan paysage des Côtes de Moselle en lien avec des quest- de gestion

GRILLE DE DIAGNOSTIC PAR SECTEUR

Réunion 2 - Groupe Plan Paysage

COMMUNE ET SECTEUR CONCERNÉS : lessey - 2^e secteur (Maison Ste-Anne) Col de Lessey "très beau", "parc très beau"

<p>QUELLE GESTION DES ESPACES ?</p> <p>Ex : Type et fréquence d'intervention, coût, ressources matérielles, moyens humains, compétences nécessaires etc.</p> <p>- fauche (jardage) bord vallée</p>	<p>QUEL TYPE DE FONCIER ?</p> <p>Ex : Terrain communal, parcelles privées, type de bail, accueil de public possible etc.</p>	<p>QUELS TYPES DE SOL ET DE SUBSTRAT ?</p> <p>Ex : Terre de remblai, terre fertile, sol forestier ancien, terre polluée, présence d'éléments archéologiques etc.</p>
<p>QUELLES OCCUPATIONS DU SOL ET COHABITATIONS ?</p> <p>Ex : Agriculture, loisir, production bois, espace naturel, espace clôturé, enjeu fort de liaison avec la commune voisine etc.</p> <p>- Parc espace arbres / militants école</p>	<p>QUELLES SURFACES ET ORGANISATIONS SPATIALES ?</p> <p>Ex : Taille des parcelles (approx.), potentiel à l'échelle de la commune ou du territoire du Plan Paysage etc.</p> <p>- accueil à l'échelle du NSQ & entrée</p>	<p>QUELS ACTEURS SONT CONCERNÉS ?</p> <p>Ex : Commune, Services de l'Etat, associations, propriétaires privés, habitants, forces vives locales etc.</p> <p>- Sœurs Maison Ste-Anne - commune - Aventure NSQ - DREAL & BOT</p>
<p>QUELS USAGES ACTUELS ET PASSÉS ?</p> <p>Ex : espace délaissés, usages marginaux, présence animale, évolutions anciennes et récentes significatives etc.</p> <p>- site des Capauds, lien avec Aventure NSQ - Histoire + voie Romaine Col Lessey</p>	<p>QUELS STATUTS OU ÉLÉMENTS SINGULIERS ?</p> <p>Ex : Zone de protection, zone inondable, espace naturel spécifique etc.</p> <p>- Maison Ste-Anne (Sha) - Capauds + enjeu trame bleue + mare } Bicoliv. - site classé - petite vue sur Capauds, à réouvrir - site NSQ</p>	<p>QUELS BESOINS ET QUELLES ENVIES ?</p> <p>Comment aimeriez-vous voir évoluer ce secteur ?</p> <p>- espace touristique, lien avec NSQ ↳ accueil & hébergements = entrée NSQ Pb : contraintes liées / site classé - valorisation route</p>

12 décembre 2019

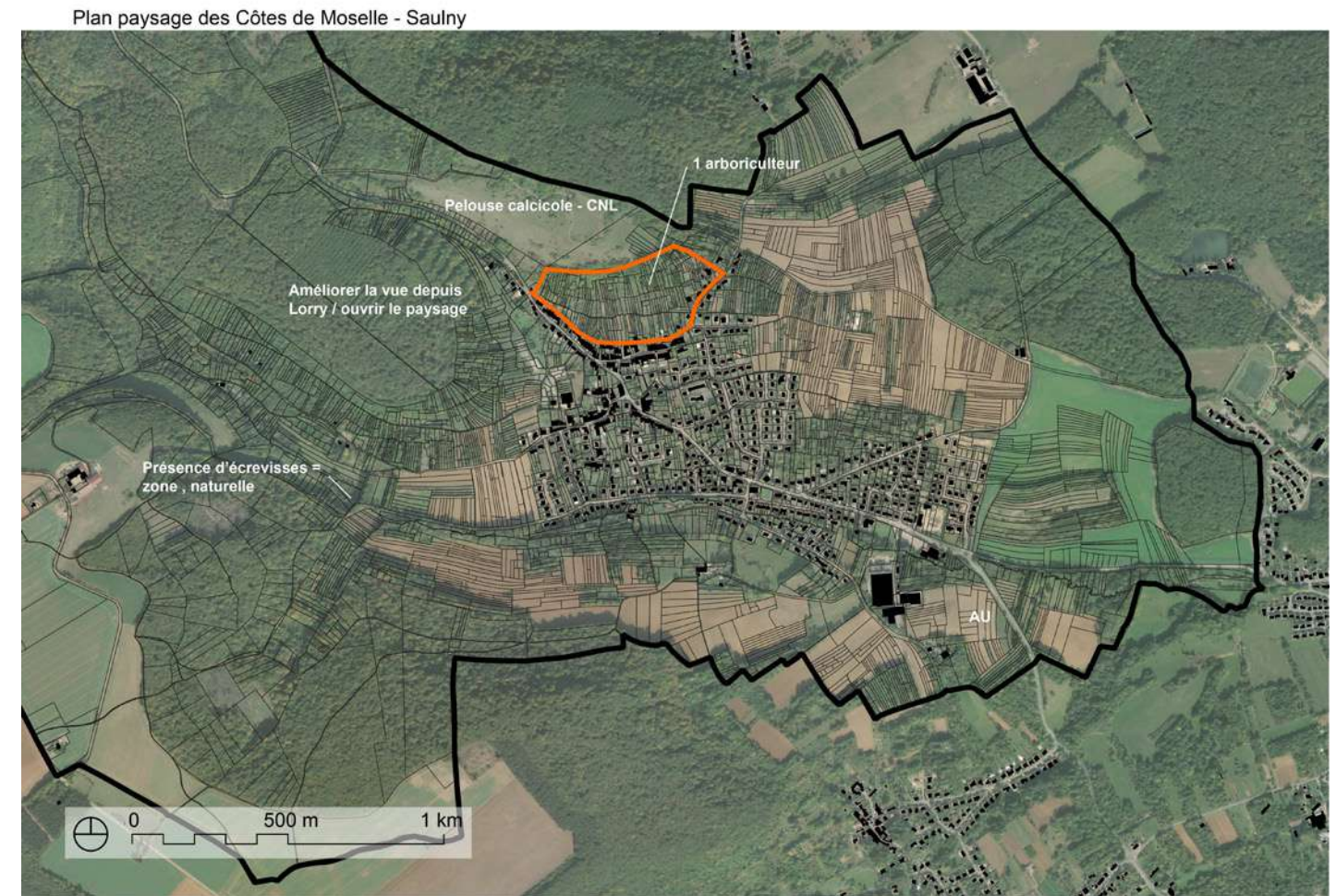
Plan paysage des Côtes de Moselle

SAULNY :

Les anciens vergers entre le village et les pelouses calcaires

Points positifs et enjeux identifiés :

- « Il y a beaucoup de friches privées. Ce site est classé en Zn dans nouveau PLU (à vérifier). Il y a encore quelques vergers.» (A. Mathias)
- « Si possible, nous souhaitons réinstaller de la vigne. Mais il faut retrouver tous les propriétaires. Nous avons la volonté de faire un AOC local !» (A. Mathias)
- « L'intention se porte plutôt sur de la réinstallation de cultures car des promenades, la commune en a en profusion. Toutes les marches qui se font passent par Saulny et cela devient affolant. Trop c'est trop ! ». (A. Mathias)
- « Nous sommes en train de répertorier les propriétaires pour acheter un terrain de 6m de large pour faire une zone enherbée suite aux inondations de juin 2018 dans un autre secteur mais c'est très compliqué.» (A. Mathias)



GRILLE DE DIAGNOSTIC PAR SECTEUR

Réunion 2 - Groupe Plan Paysage

COMMUNE ET SECTEUR CONCERNÉS : *Saulny - Arrière village "clôt abandonné"*

<p>QUELLE GESTION DES ESPACES ?</p> <p>Ex : Type et fréquence d'intervention, coût, ressources matérielles, moyens humains, compétences nécessaires etc.</p> <p><i>- friches</i> <i>- vergers (vers le calvaire)</i></p>	<p>QUEL TYPE DE FONCIER ?</p> <p>Ex : Terrain communal, parcelles privées, type de bail, accueil de public possible etc.</p> <p><i>- Privé, microparcélaires → rien de communal</i></p>	<p>QUELS TYPES DE SOL ET DE SUBSTRAT ?</p> <p>Ex : Terre de remblai, terre fertile, sol forestier ancien, terre polluée, présence d'éléments archéologiques etc.</p>
<p>QUELLES OCCUPATIONS DU SOL ET COHABITATIONS ?</p> <p>Ex : Agriculture, loisir, production bois, espace naturel, espace clôturé, enjeu fort de liaison avec la commune voisine etc.</p> <p><i>- sentiers pédestres</i></p>	<p>QUELLES SURFACES ET ORGANISATIONS SPATIALES ?</p> <p>Ex : Taille des parcelles (approx.), potentiel à l'échelle de la commune ou du territoire du Plan Paysage etc.</p>	<p>QUELS ACTEURS SONT CONCERNÉS ?</p> <p>Ex : Commune, Services de l'Etat, associations, propriétaires privés, habitants, forces vives locales etc.</p> <p><i>- Privé</i> <i>- EPA</i></p>
<p>QUELS USAGES ACTUELS ET PASSÉS ?</p> <p>Ex : espace délaissés, usages marginaux, présence animale, évolutions anciennes et récentes significatives etc.</p>	<p>QUELS STATUTS OU ÉLÉMENTS SINGULIERS ?</p> <p>Ex : Zone de protection, zone inondable, espace naturel spécifique etc.</p> <p><i>- site CENL pelouses calvaires</i> <i>- points de vue magnifiques</i></p>	<p>QUELS BESOINS ET QUELLES ENVIES ?</p> <p>Comment aimeriez-vous voir évoluer ce secteur ?</p> <p><i>- réimplanter vignes, future AOC ? le cultiver</i> <i>- travail foncier, auprès des propriétaires</i></p>

problématique globale

Plan paysage des Côtes de Moselle

12 décembre 2019

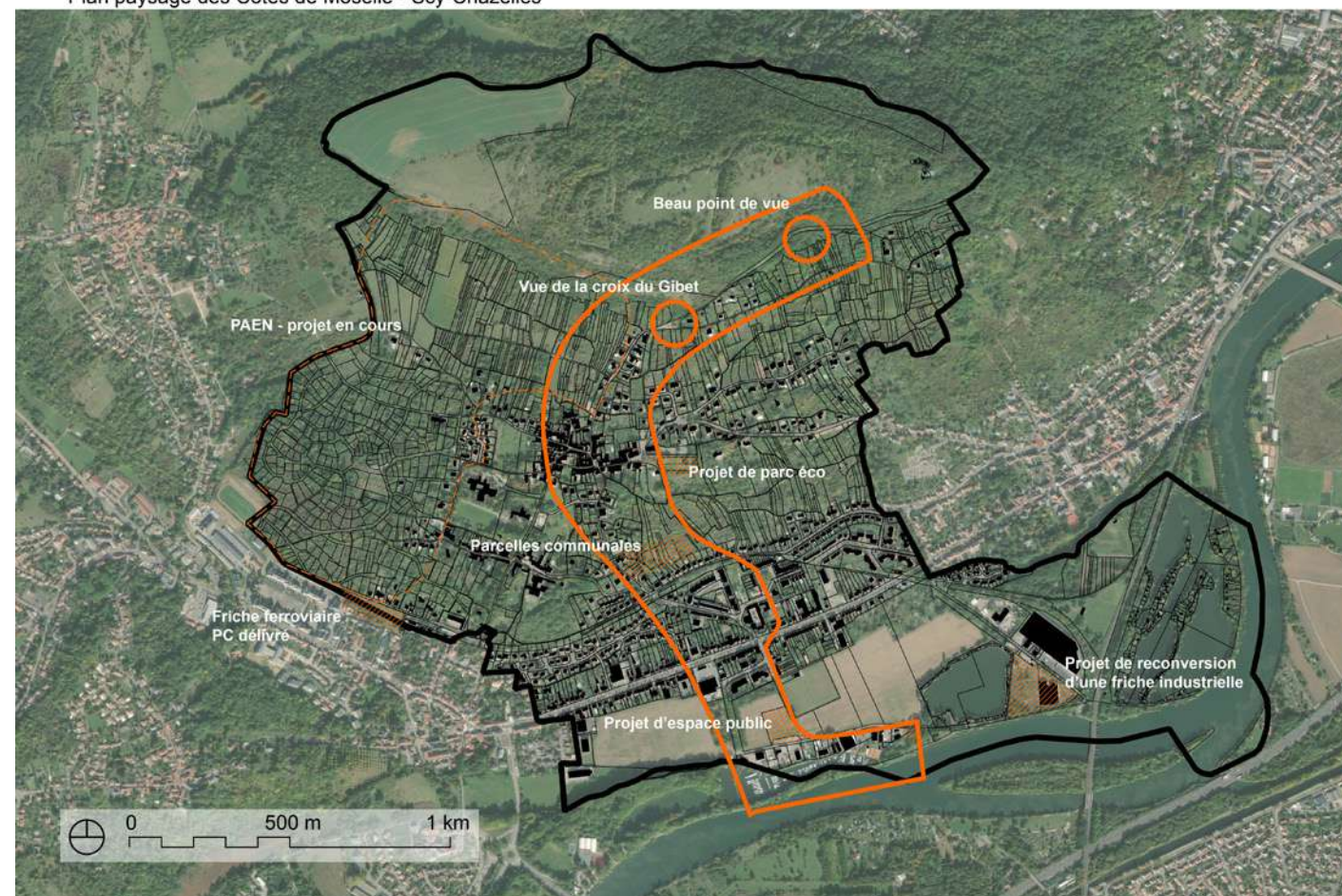
SCY-CHAZELLES :

De la Moselle au point du vue sur le haut du Mont Saint-Quentin

Points positifs et enjeux identifiés :

- « Nous avons choisi le cheminement qui relie le bas de Scy en bord de Moselle (véloroute) et le haut du Saint-Quentin, au niveau du point de vue.» (F. Navrot)
- « Sur cet itinéraire, on traverse une zone économique, une zone agricole, une zone plus naturelle, une zone de cœur de village historique puis le site classé du MSQ. Sur ce cheminement, plusieurs lieux intéressants : piste cyclable, aménagement près stade de foot aire pour enfants, aire accueil camping car, partie plus urbanisée (petit square réalisé il y a 3 ans), parc de l'Archyre (promenade + récupération des eaux pluviales), une friche, la place de l'Esplanade avec superbe point de vue sur agglomération de Metz (Pompidou, cathédrale, stade de Metz). Plus beau point de vue sur l'agglomération messine de l'ensemble des communes. » (F. Navrot)
- «En contre bas de l'esplanade, un espace non utilisé avec projet d'y réaliser un parc écologique et de la biodiversité sans grands moyens financiers en partenariat avec les NSQ : chantiers participatifs avec bénévoles, associations de l'AAPAN, avec vocation pédagogique pour les habitants et les écoles.» (F. Navrot)
- «Puis, on monte sur le Saint-Quentin avec deux très beaux points de vue : Croix du Gibet et le belvédère où végétation a trop poussé. A cet endroit, c'est la jungle on ne peut rien y faire, Mc Drive, trafiquants d'herbe ... tous les lundis on fait un peu le ménage... (F. Navrot)
- «La problématique choisie ici est le lien entre la Moselle et le MSQ, passage d'une unité paysagère à une autre. Trouver quelque chose de commun sur l'ensemble du parcours pour raconter une histoire du bas en haut.» (AC. Jacquot)
- «Un cheminement existe mais il faut lui donner une véritable identité». Il y a eu un travail avec le CAUE sur les circuits de découverte d'éléments architecturaux remarquables (maisons ...).(F. Navrot)
- « Il y a également la route des vins de Moselle qui passe et installation de Molozay très prochainement (espace de vinification et vente).»(F. Navrot)
- «Scy-Chazelles a obtenu la 2ème fleur au concours VVF avec la volonté de passer à la 3ème fleur.»(F. Navrot)
- «Le cheminement doit-il se faire à pied uniquement ?» demande JY. Le Ber.
«Autant que possible oui» répondent les participants.

Plan paysage des Côtes de Moselle - Scy-Chazelles



GRILLE DE DIAGNOSTIC PAR SECTEUR

Réunion 2 - Groupe Plan Paysage

COMMUNE ET SECTEUR CONCERNÉS : Soy-Chazelles - cheminement Bas/Haut

<p>QUELLE GESTION DES ESPACES ?</p> <p>Ex : Type et fréquence d'intervention, coût, ressources matérielles, moyens humains, compétences nécessaires etc.</p> <ul style="list-style-type: none"> - ZAC - agricole - zone urbanisée - zone naturelle - zone hors village 	<p>QUEL TYPE DE FONCIER ?</p> <p>Ex : Terrain communal, parcelles privées, type de bail, accueil de public possible etc.</p>	<p>QUELS TYPES DE SOL ET DE SUBSTRAT ?</p> <p>Ex : Terre de remblai, terre fertile, sol forestier ancien, terre polluée, présence d'éléments archéologiques etc.</p>
<p>QUELLES OCCUPATIONS DU SOL ET COHABITATIONS ?</p> <p>Ex : Agriculture, loisir, production bois, espace naturel, espace clôturé, enjeu fort de liaison avec la commune voisine etc.</p> <ul style="list-style-type: none"> - piste cyclable en bas - aire camping-car - square - parc d'arbres (promenade paysanne) - esplanade - installation Nolozay (unification & vente) - projet parc écologique & biocliv (Charlier pour canal) x local pédagogique 	<p>QUELLES SURFACES ET ORGANISATIONS SPATIALES ?</p> <p>Ex : Taille des parcelles (approx.), potentiel à l'échelle de la commune ou du territoire du Plan Paysage etc.</p> <ul style="list-style-type: none"> - privé - traverse beaucoup d'espaces publics 	<p>QUELS ACTEURS SONT CONCERNÉS ?</p> <p>Ex : Commune, Services de l'Etat, associations, propriétaires privés, habitants, forces vives locales etc.</p> <ul style="list-style-type: none"> - Naturalistes du SP - Club Vosgien - CAUE
<p>QUELS USAGES ACTUELS ET PASSÉS ?</p> <p>Ex : espace délaissés, usages marginaux, présence animale, évolutions anciennes et récentes significatives etc.</p> <ul style="list-style-type: none"> - Pb enfichement - Pb agrapement sauvage, fréquentation sauvage 	<p>QUELS STATUTS OU ÉLÉMENTS SINGULIERS ?</p> <p>Ex : Zone de protection, zone inondable, espace naturel spécifique etc.</p> <ul style="list-style-type: none"> - site classé - pt de vue esplanade exceptionnel sur Netz - 2 pts de vue (Gibet + 12e) - 2e floor village fleuri (surmont la 3e) 	<p>QUELS BESOINS ET QUELLES ENVIES ?</p> <p>Comment aimeriez-vous voir évoluer ce secteur ?</p> <ul style="list-style-type: none"> - faire le lien Nozelle ↔ Port SP - lien visuel par raccourci ce cheminement → lui trouver 1 vraie identité & le mettre en valeur

12 décembre 2019

Plan paysage des Côtes de Moselle

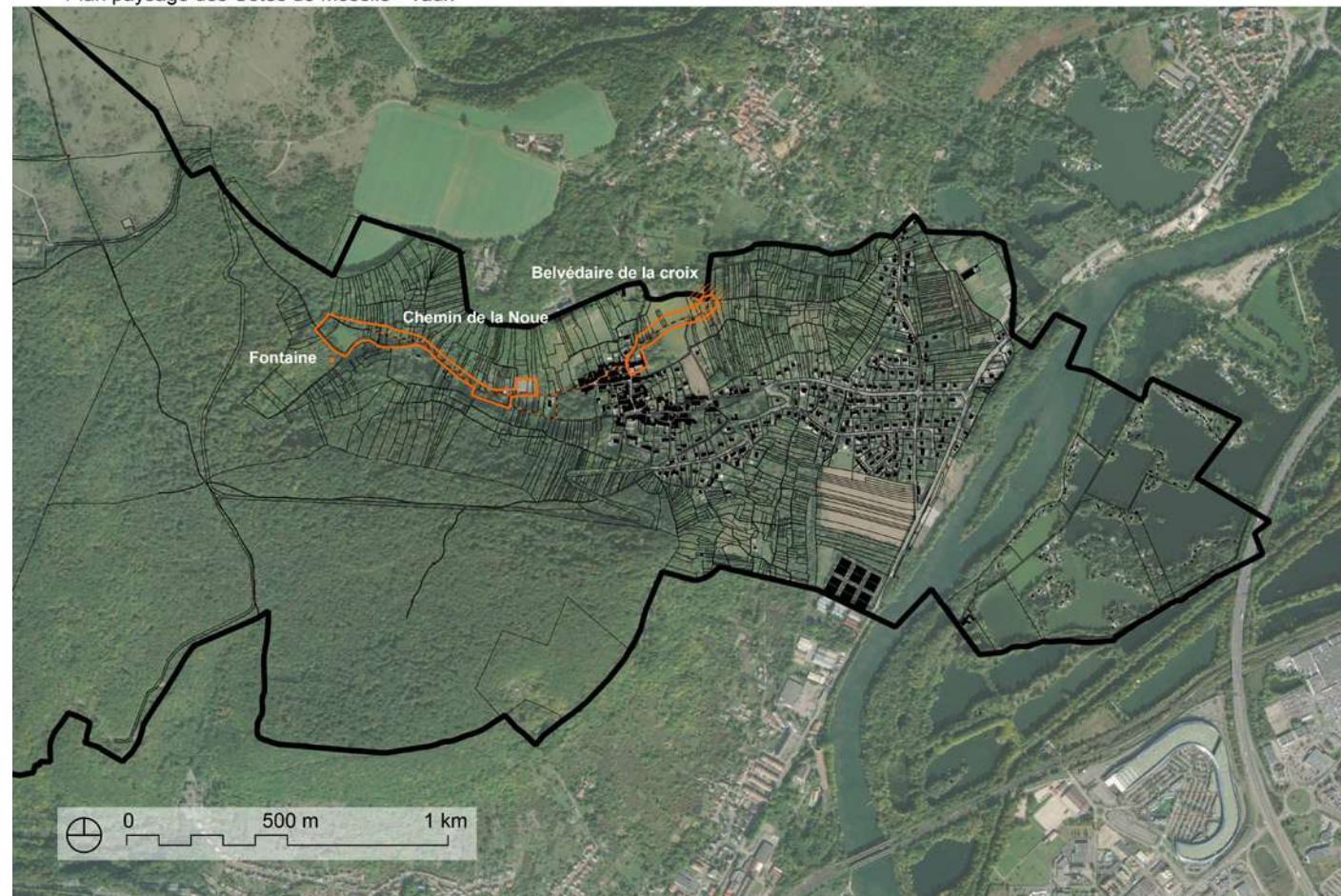
VAUX :

Le secteur de la Noue

Points positifs et enjeux identifiés :

- « Le chemin qui va au cimetière et qui remonte le vallon jusqu'au plateau.» (C. Favre)
- « La commune souhaite réaménager le début de la noue. C'est une ancienne décharge municipale qui avait été aménagée en espace ludique qui est laissé à l'abandon. C'est un endroit qui est très peu fréquenté. Intéressant de le remettre au goût du jour.» (C. Favre)
- « L'espace est très plan, ouvert, souvent à l'ombre.» (AC. Jacquot)
- Le bois est privé sur la gauche puis militaire. Ancien relais de chasse (? A vérifier). Source Gérard.
- « Il doit y avoir une multitude de sources car il y a de l'eau qui ravine partout. (C. Favre)
- « Il y avait des vaches à une époque, ainsi qu'un bouc et un poney.»(C. Favre)
- « Nos attentes : faire un cheminement pour les visites et repasser par le bois pour retomber sur le chemin de guerre. Et éventuellement réaménager la noue. Faire connaître cet espace, améliorer l'accessibilité du chemin.»(C. Favre)
- « Beaucoup de promeneurs qui s'arrêtent à la salle des fêtes. L'école fait un pique-nique chaque année.»
- « Quand on installe des bêtes pour pâturer, cela fait venir du monde.» (AC. Jacquot)
- « Il faut conserver le stationnement notamment pour le cimetière.» (C. Favre)

Plan paysage des Côtes de Moselle - Vaux



GRILLE DE DIAGNOSTIC PAR SECTEUR

Réunion 2 - Groupe Plan Paysage

COMMUNE ET SECTEUR CONCERNÉS : Vaux - Secteur de la Noce "cul-de-sac" "fonds de Vaux" "le fond, c'est excellent"

QUELLE GESTION DES ESPACES ?

Ex : Type et fréquence d'intervention, coût, ressources matérielles, moyens humains, compétences nécessaires etc.

- Peu fréquenté, "un peu dangereux"
- Bois voisins privés & mixtes

QUEL TYPE DE FONCIER ?

Ex : Terrain communal, parcelles privées, type de bail, accueil de public possible etc.

- privé & militaire

QUELS TYPES DE SOL ET DE SUBSTRAT ?

Ex : Terre de remblai, terre fertile, sol forestier ancien, terre polluée, présence d'éléments archéologiques etc.

QUELLES OCCUPATIONS DU SOL ET COHABITATIONS ?

Ex : Agriculture, loisir, production bois, espace naturel, espace clôturé, enjeu fort de liaison avec la commune voisine etc.

- Pt de vue sur le village qui disparaît
- Une multitude de sources au bout du chemin

QUELLES SURFACES ET ORGANISATIONS SPATIALES ?

Ex : Taille des parcelles (approx.), potentiel à l'échelle de la commune ou du territoire du Plan Paysage etc.

- Fonds de vallée très encaissés, plan & creux & froid
- surface + haute / jardins voisins

QUELS ACTEURS SONT CONCERNÉS ?

Ex : Commune, Services de l'Etat, associations, propriétaires privés, habitants, forces vives locales etc.

QUELS USAGES ACTUELS ET PASSÉS ?

Ex : espace délaissés, usages marginaux, présence animale, évolutions anciennes et récentes significatives etc.

- ancienne décharge municipale
- aménager espace ludique, tombé à l'abandon anciennement
- pâturage ancien

QUELS STATUTS OU ÉLÉMENTS SINGULIERS ?

Ex : Zone de protection, zone inondable, espace naturel spécifique etc.

- source Gérard - aurait été aménagée mais a été dégradée

QUELS BESOINS ET QUELLES ENVIES ?

Comment aimeriez-vous voir évoluer ce secteur ?

- Aménagement
- faire cheminement "repasser par les bois pour retrouver le chemin de guerre"
- Créer stationnement
- Pâturage

12 décembre 2019

Plan paysage des Côtes de Moselle

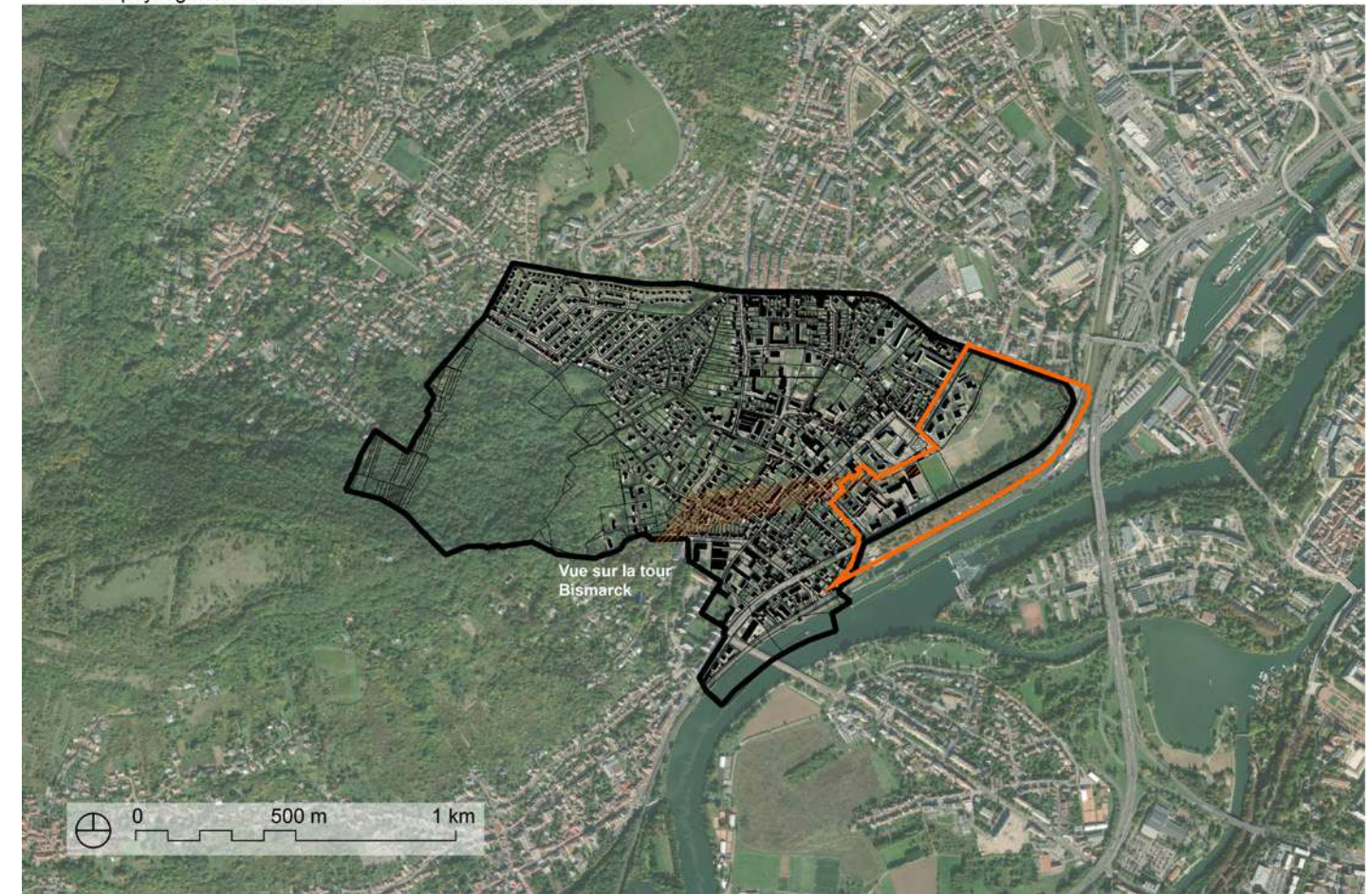
LE BAN-SAINT-MARTIN :

Le parc aux lapins en entrée de ville

Points positifs et enjeux identifiés :

- « Le secteur comprend une emprise qui va jusqu'à la mairie, avec un zoom particulier sur 8 ha.»
- « C'est un secteur sur lequel il y a eu un certain nombre d'études. Un risque d'inondation fort.»
- « L'intérêt du secteur : il est en pleine zone urbaine mais on a l'impression d'être à la campagne. Il y a des bois que l'on a embellis mais que l'on n'utilise pas.»
- « Notre idée : proposer aux habitants un espace de campagne en pleine ville. Un lieu un peu plus vivant pour la population. On vient y lâcher son chien. Mais pas d'appropriation car on ne voit pas de chemin qui s'est créé.»
- « Nous voulons proposer au travers de la nature (pas d'aménagement à part des bancs et la zone humide) et de la gestion des bois un lieu convivial. Créer un parc très rustique.»
- « Nous n'avons plus trop de problèmes avec les gens du voyage qui n'arrivent plus à y pénétrer.»
- « Il n'y a jamais eu de remblais. C'est un ancien parking à poids lourd replanté en arbres côté Plappeville.»
- « Les mesures de compensation par rapport au lotissement du bois de Chanteraine ont permis de planter 2 800 arbres. C'était une proposition du promoteur.»
- « Attention à bien planter des essences adaptées à cette zone humide.» (C. Favre)
- « L'espace est vaste et habité tout autour. Ça ne pourra pas se faire sans connaître le sol. Les plantations qui ont été faites sont probablement trop individuelles et c'est une raison qui fait que ça ne fonctionne pas. La contrainte du sol est aussi une richesse ; elle implique en effet le choix d'essences adaptées pour y implanter un milieu adapté au sol et aux usages. La liberté dans les déplacements doit se faire par des poches de végétation qui pourraient orienter les déplacements. Besoin de mettre en place une stratégie végétale.» (AC. Jacquot)
- « Autour, les voitures roulent excessivement vite. Il faut mettre en place une zone de passage pour réduire la vitesse et relier la berge de la Moselle.» (D. Dreuillaud)
- « Le parking de délestage toujours vide.»
- « Il y aura aussi prochainement la construction de la passerelle Wadrineau.»

Plan paysage des Côtes de Moselle - Le Ban Saint-Martin



GRILLE DE DIAGNOSTIC PAR SECTEUR

Réunion 2 - Groupe Plan Paysage

COMMUNE ET SECTEUR CONCERNÉS : BSN

<p>QUELLE GESTION DES ESPACES ?</p> <p>Ex : Type et fréquence d'intervention, coût, ressources matérielles, moyens humains, compétences nécessaires etc.</p> <p>- "on ne s'est pas approprié cet espace"</p>	<p>QUEL TYPE DE FONCIER ?</p> <p>Ex : Terrain communal, parcelles privées, type de bail, accueil de public possible etc.</p>	<p>QUELS TYPES DE SOL ET DE SUBSTRAT ?</p> <p>Ex : Terre de remblai, terre fertile, sol forestier ancien, terre polluée, présence d'éléments archéologiques etc.</p> <p>- Sable, ancien lit de la Moselle = contrainte de richesse (pas de remblais)</p>
<p>QUELLES OCCUPATIONS DU SOL ET COHABITATIONS ?</p> <p>Ex : Agriculture, loisir, production bois, espace naturel, espace clôturé, enjeu fort de liaison avec la commune voisine etc.</p> <p>- Pb Gens du voyage - Véloroute</p>	<p>QUELLES SURFACES ET ORGANISATIONS SPATIALES ?</p> <p>Ex : Taille des parcelles (approx.), potentiel à l'échelle de la commune ou du territoire du Plan Paysage etc.</p> <p>- 8ha - pleine zone urbaine - 2800 (ex-1800) arbres - "liberté dans les déplacements"</p>	<p>QUELS ACTEURS SONT CONCERNÉS ?</p> <p>Ex : Commune, Services de l'Etat, associations, propriétaires privés, habitants, forces vives locales etc.</p> <p>- beaucoup d'acteurs</p>
<p>QUELS USAGES ACTUELS ET PASSÉS ?</p> <p>Ex : espace délaissés, usages marginaux, présence animale, évolutions anciennes et récentes significatives etc.</p> <p>- Pétanque, pizzeria - certaine propriété militaire - compensat° / après la création d'un lotissement</p>	<p>QUELS STATUTS OU ÉLÉMENTS SINGULIERS ?</p> <p>Ex : Zone de protection, zone inondable, espace naturel spécifique etc.</p> <p>- riss inondation - nbreux lapins de garenne - parking d'attente - future passerelle vers l'île des Saules (Vadrinaise)</p>	<p>QUELS BESOINS ET QUELLES ENVIES ?</p> <p>Comment aimeriez-vous voir évoluer ce secteur ?</p> <p>- offre d'un lieu public convivial = "un petit aménagement pr qu'il soit utilisé" "restitue" & "fruité"</p> <p>↳ biodiversité ≠, avec des zones humides + gestion limitée</p> <p>↳ Choix d'essences adaptées</p> <p>=> stratégie végétale à trouver</p>

12 décembre 2019

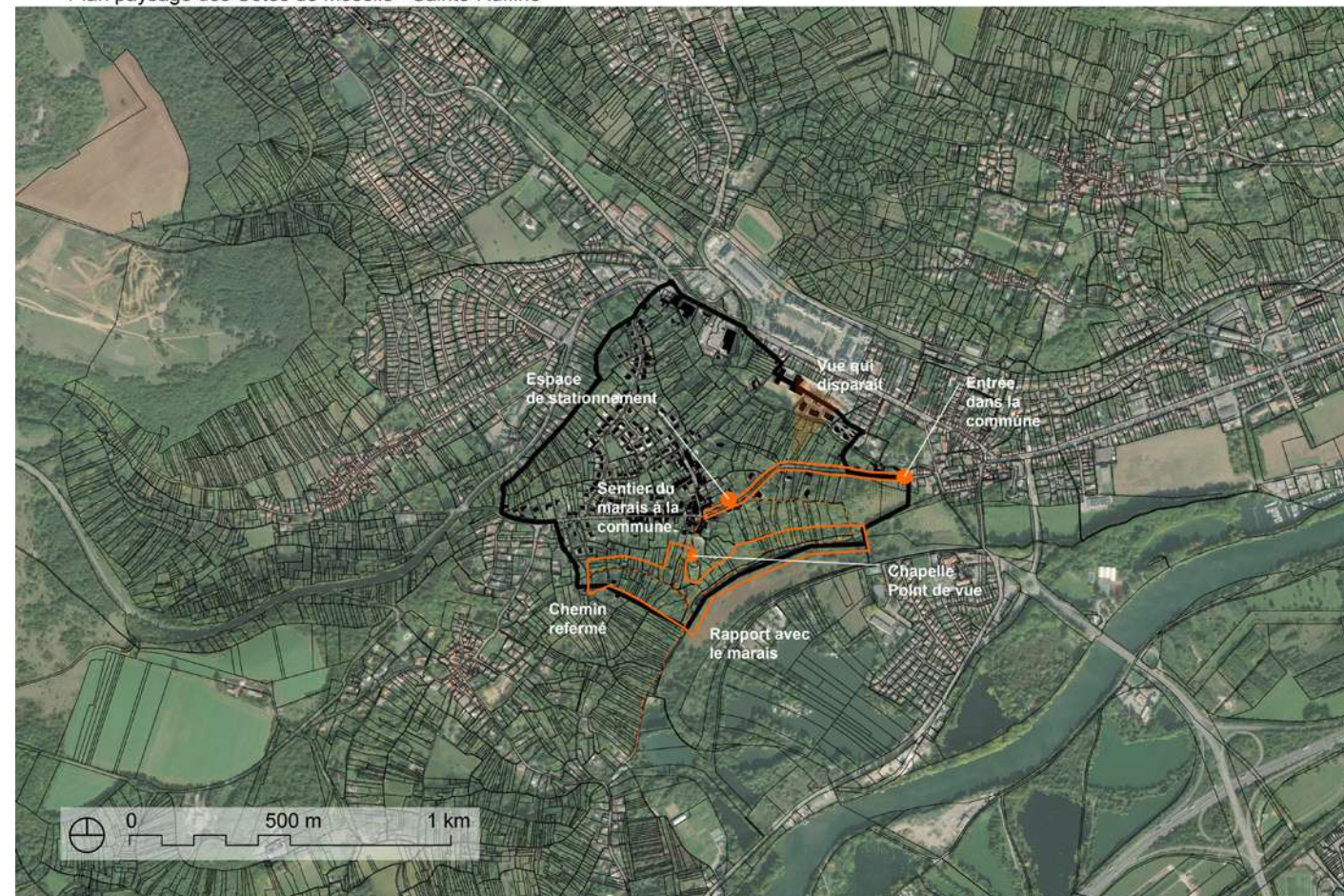
Plan paysage des Côtes de Moselle

SAINTE-RUFFINE : L'entrée du village depuis Moulin

Points positifs et enjeux identifiés :

- « C'est moche car on voit les poteaux électriques. » (G. Botella)
- « Notre souhait c'est de traiter la montée pour qu'elle soit plus accueillante car c'est de la friche. Quand on voit les anciennes cartes postales, on découvre une vue extraordinaire. » (G. Botella)
- « Votre besoin est donc celui d'accueillir mieux et de rouvrir une vue ». (AC. Jacquot)
- « La route est difficile d'accès à pied ». (R. Marchal)
- « L'enfouissement est très coûteux. » (G. Botella)
- « Ce secteur était un terrain réservé pour le contournement de Moulin, tunnel qui devait pénétrer la colline. Il a fallu 40 ans pour faire déclasser ce terrain. » (G. Botella)
- « Un des problèmes, c'est la mobilité : 1 700 véhicules/jour qui traversent la commune, dont 70% qui viennent du 55 et 54. » (G. Botella)

Plan paysage des Côtes de Moselle - Sainte-Ruffine



GRILLE DE DIAGNOSTIC PAR SECTEUR

Réunion 2 - Groupe Plan Paysage

COMMUNE ET SECTEUR CONCERNÉS : Sainte-Lupine - secteur route

<p>QUELLE GESTION DES ESPACES ?</p> <p>Ex : Type et fréquence d'intervention, coût, ressources matérielles, moyens humains, compétences nécessaires etc.</p> <p>- défrichage récent "on a nettoyé, c'était moche" - friches + verger pâturé - "on a rajouté un trottoir"</p>	<p>QUEL TYPE DE FONCIER ?</p> <p>Ex : Terrain communal, parcelles privées, type de bail, accueil de public possible etc.</p> <p>Privé</p>	<p>QUELS TYPES DE SOL ET DE SUBSTRAT ?</p> <p>Ex : Terre de remblai, terre fertile, sol forestier ancien, terre polluée, présence d'éléments archéologiques etc.</p>
<p>QUELLES OCCUPATIONS DU SOL ET COHABITATIONS ?</p> <p>Ex : Agriculture, loisir, production bois, espace naturel, espace clôturé, enjeu fort de liaison avec la commune voisine etc.</p> <p>- Pb traversée gibier (sangliers & chevreuils) - Pb <u>mobilité</u> (grosse traversée de véhicules)</p> <p><i>Problématique globale</i></p>	<p>QUELLES SURFACES ET ORGANISATIONS SPATIALES ?</p> <p>Ex : Taille des parcelles (approx.), potentiel à l'échelle de la commune ou du territoire du Plan Paysage etc.</p>	<p>QUELS ACTEURS SONT CONCERNÉS ?</p> <p>Ex : Commune, Services de l'Etat, associations, propriétaires privés, habitants, forces vives locales etc.</p>
<p>QUELS USAGES ACTUELS ET PASSÉS ?</p> <p>Ex : espace délaissés, usages marginaux, présence animale, évolutions anciennes et récentes significatives etc.</p> <p>- Historiquement, secteur réservé aux contourneurs de Naelins → ont réussi à le faire déclasser ! après 40 ans de procédure</p>	<p>QUELS STATUTS OU ÉLÉMENTS SINGULIERS ?</p> <p>Ex : Zone de protection, zone inondable, espace naturel spécifique etc.</p> <p>- château Fabert (Naelins)</p>	<p>QUELS BESOINS ET QUELLES ENVIES ?</p> <p>Comment aimeriez-vous voir évoluer ce secteur ?</p> <p>- "Traiter cette moitié par quelque soit + accueillante" cf. ancienne carte postale - récupérer pt de vue</p>

12 décembre 2019

Autre problématique = GRS

Plan paysage des Côtes de Moselle

TEMPS 4 : Conclusion

Le maire de Rozérieulles arrive en fin de réunion. Il sera recontacté par la suite par l'équipe d'études pour préciser les attentes sur le secteur choisi sur la commune.

AC Jacquot conclue l'atelier en rappelant que des enjeux collectifs sont apparus lors de cet atelier, à savoir la question de mobilité (mobilités douces et transports des écoliers par exemple) et l'importance du GR5 qui traverse presque toutes les communes du périmètre du Plan Paysage.

Tour de table : Que reprenez-vous de cette séance de travail ?

SAINTE-RUFFINE : « Le travail porte directement sur le terrain, c'est concret ».

VAUX : « Le travail est concret, on sait ce qu'on veut faire et on va travailler avec plusieurs villages. Les idées que l'on a entendues sont intéressantes car elles s'appliquent aussi chez nous. Il faut que les habitants se réapproprient les lieux ».

JUSSY : « Une envie : que l'on défende plutôt l'intérêt du lieu que l'intérêt du touriste qui va y passer. Ne pas exploiter les lieux ou les «sur aménager» ».

LE BAN-SAINT-MARTIN : « 2 points communs semblent apparaître :

- La problématique de la maîtrise foncière (si on n'a pas un outil de maîtrise foncière, on peut ranger le PP) car le paysage s'est transformé et pour agir il faut de la maîtrise foncière.

- Tous les projets visent à créer des lieux de détente, pour que les habitants puissent reprendre plaisir à aller dans ces lieux.»

Richesse des propositions. Recréation de lien social.

CHÂTEL-SAINT-GERMAIN : « Il n'y a que des projets concrets et complémentaires.»
« Besoin de mettre en valeur mais en protégeant.»

LESSY : « Il faut aussi connaître les limites et notamment le volet financier, de l'État (par exemple en lien avec le site classé)».

SCY-CHAZELLES : « Ces envies visent à une mise en valeur de nos communes (valoriser, protéger et approprier). Les débats sont intéressants. Il faut garder les lieux le plus «naturel» possible et sensibiliser la population au regard du paysage ; par une



approche pédagogique pour changer le regard et les habitudes des gens ».

LORRY-LÈS-METZ : « C'est la diversité des sujets qui fait la beauté des paysages ».
« Les propriétaires des terrains doivent se ré-intéresser à leurs terrains pour qu'ils se les réapproprient et les regardent à nouveau. » « Il faut veiller à ne pas trop aménager les paysages ».

ROZÉRIEULLES : « Le foncier est très important ».

PROCHAINES
ÉCHÉANCES



6 février 2020

Comité de
Pilotage n°1

- Présentation du diagnostic pour validation

5 mai 2020

Réunion 3
Groupe Plan Paysage

- Journée
- Séance de travail sur les Objectifs de Qualité Paysagère

9 juin 2020

Réunion 4
Groupe Plan Paysage

- 1/2 journée
- Séance de travail sur les Objectifs de Qualité Paysagère

2 juillet 2020

Comité de
Pilotage n°2

- Présentation des Objectifs de Qualité Paysagère pour validation